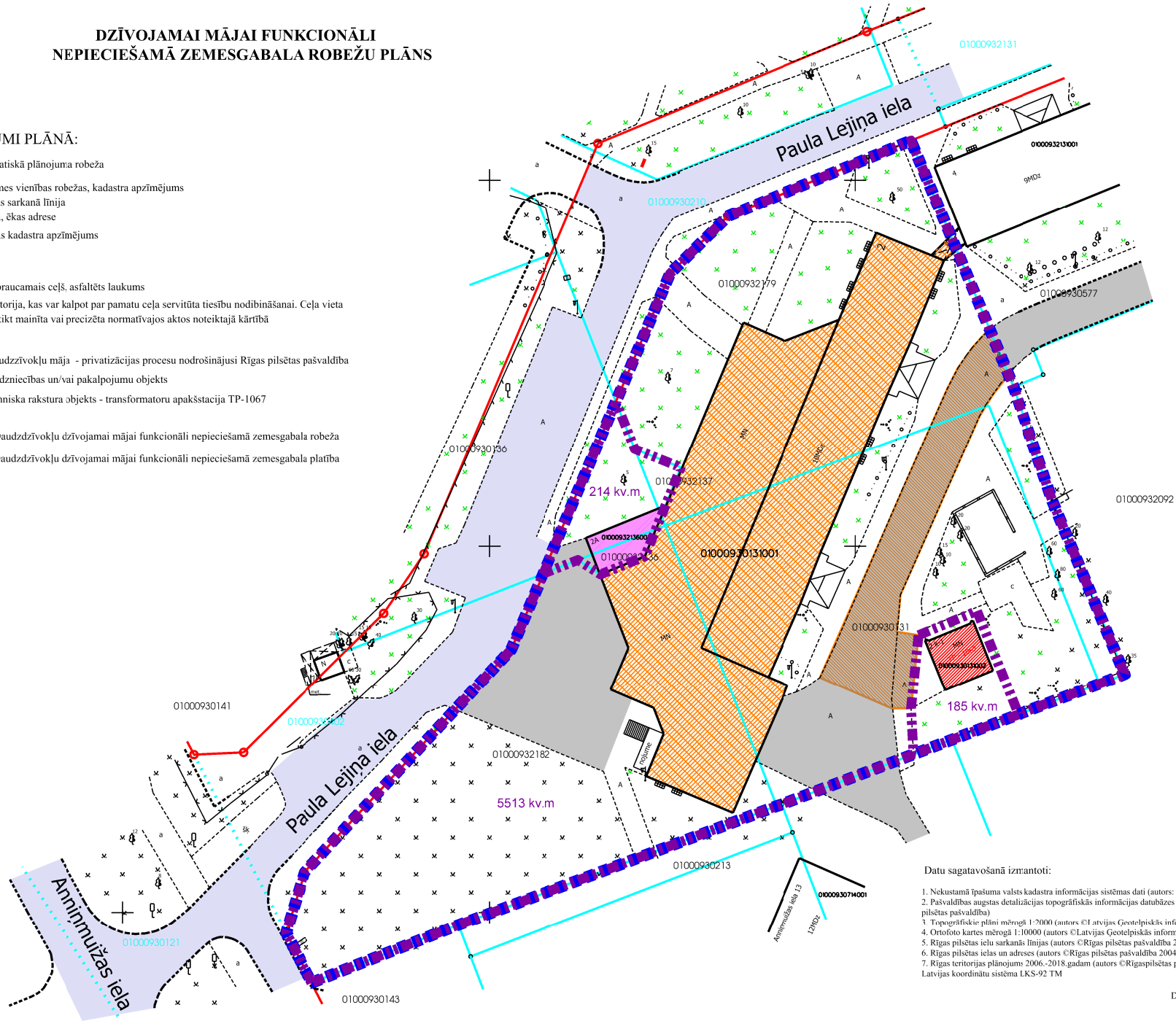


# DZĪVOJAMAI MĀJAI FUNKCIONĀLI NEPIECIEŠAMĀ ZEMESGABALA ROBEŽU PLĀNS

## APZĪMĒJUMI PLĀNĀ:

- Tematiskā plānojuma robeža
- 01000932179 Zemes vienības robežas, kadastra apzīmējums
- Ielas sarkanā līnija
- 2 Ēka, ēkas adrese
- 00009301001 Ēkas kadastra apzīmējums
- Iela
- Piebraucamais ceļš, asfaltēts laukums
- Teritorija, kas var kalpot par pamatu ceļa servitūta tiesību nodibināšanai. Ceļa vieta var tikt mainīta vai precizēta normatīvajos aktos noteiktajā kārtībā
- BŪVES TIPS**
- Daudzdzīvokļu māja - privatizācijas procesu nodrošinājusi Rīgas pilsētas pašvaldība
- Tirdzniecības un/vai pakalpojumu objekts
- Tehniska rakstura objekts - transformatoru apakšstacija TP-1067
- Daudzdzīvokļu dzīvojamai mājai funkcionāli nepieciešamā zemesgabala robeža
- 5513 kv.m Daudzdzīvokļu dzīvojamai mājai funkcionāli nepieciešamā zemesgabala platība



### Datu sagatavošanā izmantoti:

1. Nekustamā īpašuma valsts kadastra informācijas sistēmas dati (autors: ©Valsts zemes dienests 2011-2020)
2. Pašvaldības augstas detalizācijas topogrāfiskās informācijas datubāzes dati mērogā 1:500 (autors ©Rīgas pilsētas pašvaldība)
3. Topogrāfiskie plāni mērogā 1:2000 (autors ©I Latvijas Ģeotelpiskās informācijas aģentūra, 2000-2015)
4. Ortofoto kartes mērogā 1:10000 (autors ©Latvijas Ģeotelpiskās informācijas aģentūra 2007, 2013 un 2016)
5. Rīgas pilsētas ielu sarkanās līnijas (autors ©Rīgas pilsētas pašvaldība 2020)
6. Rīgas pilsētas ielas un adreses (autors ©Rīgas pilsētas pašvaldība 2004-2020)
7. Rīgas teritorijas plānojums 2006.-2018.gadam (autors ©Rīgas pilsētas pašvaldība)
- Latvijas koordinātu sistēma LKS-92 TM

Dati apkopoti - 2020. gada 5.maijā

Mērogs 1:500